

Procesa, integra y mantén actualizada tu *información contable y fiscal* de forma *automática, sencilla y segura*.

Aspel-COI 5.6 Sistema de Contabilidad Integral

Procesa, integra y mantiene actualizada la información contable y fiscal de la empresa en forma segura y confiable. Proporciona diversos reportes y gráficas que permiten evaluar el estado financiero de la organización, así como generar oportunamente las diferentes declaraciones fiscales e informativas (IETU, IVA, ISR y DIOT). Calcula la depreciación de los activos fijos. Mantiene interfases con los demás sistemas Aspel e interactúa con hojas de cálculo, lo que contribuye a lograr una eficiente administración de la empresa.



Catálogo de cuentas

- Hasta 20 dígitos y 9 niveles, en el número de cuenta.
- Manejo de hasta 999 centros de costos (departamentos).
- Consulta actualizada de saldos y auxiliares.
- Definición de las características de las cuentas: por su naturaleza (acreedora o deudora), cuentas de contrapartida, entre otras.

The screenshot shows the 'Cuentas - Enero/2008' window. On the left, there is a tree view of accounts under 'TODAS LAS CUENTAS'. The main area displays a table of transactions with columns: 'Ti.', 'Núm.', 'Fecha', 'Concepto', 'Debe', and 'Haber'. The table shows several entries for 'Pagos de Honorarios Recibo' and 'Cobranzas'.

Ti.	Núm.	Fecha	Concepto	Debe	Haber
Eg	1	03/01/2008	Metanga Prima, F-7651, CH322		67,400.00
Ig	1	03/01/2008	Cobranza F-3860	138,000.00	
Eg	2	03/01/2008	Pago de Honorarios Recibo 221. C		18,825.70
Ig	3	05/01/2008	Cobranza F-3861	16,100.00	
Ig	5	06/01/2008	Cobranza F-3844	10,350.00	
Ig	7	07/01/2008	Cobranza F-3867	24,150.00	
Ig	8	08/01/2008	Cobranza F-3856	37,950.00	
				65,525.00	66,225.70

Pólizas

- Fácil captura:
 - Copiando y pegando a partir de otras pólizas.
 - Utilizando el catálogo de conceptos.
 - Mediante las cuentas de contrapartida y de cuadro.
 - Integrando pólizas de diferentes empresas y las recibidas por correo electrónico.
 - Manejo de pólizas modelo para registrar movimientos frecuentes.
- Actualización automática de saldos contables en todos los períodos cuando se realizan cambios en pólizas registradas en meses anteriores (traspaso).
- Auditoría de pólizas que impide modificaciones posteriores.
- Facilidad para asociar y visualizar cualquier documento .doc, .xls, .pdf y .jpg como comprobante de póliza, incluso se pueden asociar comprobantes fiscales digitales tales como las facturas electrónicas; los cuales se podrán consultar las veces que sea necesario (Almacén Digital de Documentos).
- Hasta 12 tipos de póliza.

- Números de pólizas con folios numéricos y alfanuméricos.

The screenshot shows the 'Póliza Eg 2 - Enero 08' window. It displays a detailed view of a transaction with the following data:

No.Cuenta	Depto	Concepto del movimiento <F2>	T.Cambio	DEBE	HABER
2110-001-010	11	Pago de Honorarios Recibo 221, CH.325	1.00	22,789.00	0.00
1190-001-000	0	Pago de Honorarios Recibo 221, CH.325	1.00	990.83	0.00
1120-001-001	1	Pago de Honorarios Recibo 221, CH.325	1.00	0.00	18,825.70
2150-006-000	0	Pago de Honorarios Recibo 221, CH.325	1.00	0.00	1,981.65
2150-008-000	0	Pago de Honorarios Recibo 221, CH.325	1.00	0.00	1,981.65
1191-002-000	0	Pago de Honorarios Recibo 221, CH.325	1.00	0.00	990.83

Below the table, there is a summary section:

No. de partidas: 1
Nombre: Estrada Hernández David
Moneda: Ninguna

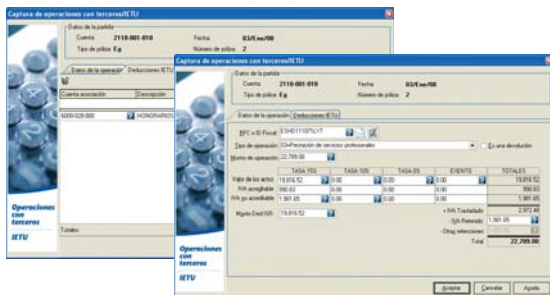
Auxiliares

- Consulta desde el Catálogo de cuentas.
- Exportación a Microsoft Excel® y actualización automática en dicha aplicación en el momento en que se modifique en Aspel-COI.
- Auxiliares por departamento y ordenados por fecha o póliza.

Fiscales

- Control y cálculo del IETU (Impuesto Empresarial a Tasa Única):
 - Catálogo de RFC (Registro Federal de Contribuyentes) de proveedores, a cada proveedor se asocia una cuenta de gastos y define un tipo de deducibilidad para un mejor control.
 - Definición de cuentas en las que se registran los ingresos y deducciones IETU.
 - En pólizas, registro de los montos gravables y deducibles para IETU.
 - Reportes de ingresos y deducciones IETU para obtener la base gravable.
 - Bitácora de ingresos efectivamente cobrados y egresos efectivamente pagados.
 - Cálculo de los créditos fiscales.
 - Determinación del pago provisional y anual del IETU.
- DIOT (Declaración Informativa de Operaciones con Terceros) e IVA (Impuesto al Valor Agregado):

- Asignación del IVA relacionado a los movimientos y su retención.
- Genera la Bitácora con los pagos realizados a terceros (proveedores) y desglose por tasa del IVA relacionado.
- Es posible definir el periodo de causación (de cobro y pago) diferente a la fecha de póliza (para el correcto control de IVA e IETU).
- Reporte de IVA trasladado y acreditable.
- Cálculo de la depreciación contable y fiscal de activos de acuerdo a la LISR.
- Determinación del Ajuste anual por inflación.
- Generación automática de las declaraciones fiscales en Microsoft Excel®, como: Pagos provisionales, Declaración Anual de IVA e ISR, reexpresión B-10, entre otras.



Activos

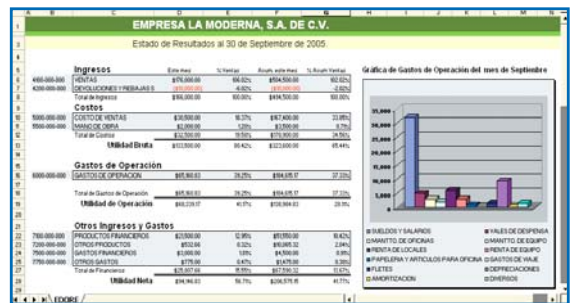
- Creación automática de pólizas al dar de alta, baja o depreciar activos.
- Seguimiento al mantenimiento y seguros de los activos.
- Expediente completo de los activos incluyendo datos de ubicación y observaciones sobre los mismos.

Multimoneda

- Control de saldos de las cuentas contables y activos en moneda extranjera.
- Captura de pólizas en otras monedas y conversión automática de los montos a la moneda contable.
- Histórico de tipos de cambio para facilitar las capturas y procesos.
- Generación automática de la póliza de ajuste por ganancia o pérdida cambiaria.
- Estados financieros en dólares.

Consultas, reportes y hojas de cálculo

- Balanza de comprobación acumulada de más de un período o por departamentos.
- Balance general, estado de resultados, diario general, libro mayor, presupuestos, depreciación contable y fiscal de activos.
- Versátiles consultas con búsquedas y filtros que permiten revisar sólo la información de interés y ubicar rápidamente el concepto requerido.
- Para facilitar la definición y modificación de hojas de cálculo, Aspel-COI instala una barra de tareas adicional en Microsoft Excel®, que permite elaborar y en su caso adecuar de manera sencilla y amigable las hojas de cálculo que el sistema provee.
- Acceso a la información relacionada al concepto que se esté consultando, sin necesidad de abrir más catálogos o cambiar de período.
- Envío de pólizas, consultas y reportes por correo electrónico.
- Creación de consultas y reportes definidos por el usuario.
- Exportación a formatos Internet (html), Excel® (biff3), ASCII (txt), Lotus® (wk1) y Dbase® (dbf).
- Diferentes gráficas: Liquidez, Apalancamiento, Prueba de ácido, Ventas, Utilidad, Rotación de inventarios y varias más.
- Disponibilidad en dispositivos móviles compatibles con Palm® y/o Microsoft Excel® (Información Móvil).



Procesos

- Cierre o auditoría de períodos.
- Consolidación de empresas.
- Mes de ajuste para procesos extraordinarios.

Interfase con los sistemas Aspel

Las interfases de los sistemas Aspel facilitan la integración de procesos administrativos a la vez que contribuyen a la disminución de errores y tiempos de captura. Prácticamente todos los sistemas envían a Aspel-COI la información contable derivada de su operación:

- Aspel-SAE genera las pólizas correspondientes a las ventas, compras, movimientos al inventario, abonos y cargos de cuentas por cobrar y por pagar.

En el caso de ventas y compras, las pólizas pueden ser generales o bien desglosarse por cliente, proveedor, zona del cliente, del proveedor o incluso por documento. Las de movimientos al inventario también pueden ser generales o detallarse por línea de producto o por impuesto.

Con la versión 4.0 de Aspel-SAE la interfase puede ser en línea.

- Aspel-BANCO genera las pólizas correspondientes a los cargos y abonos de las cuentas bancarias.

Las pólizas-cheque o de ingresos se pueden contabilizar en línea.

- Aspel-NOI genera las pólizas modelo correspondientes a las provisiones y pagos de nómina, ya sea de forma general o desglosadas por trabajador, departamento o cuenta auxiliar.
- Aspel-CAJA genera las pólizas modelo de los movimientos de ventas e ingresos obtenidos en los puntos de venta.

Aspel-INFOWEB (opcional)

Con esta solución, desde Aspel-COI se pueden publicar en un sitio de Internet las consultas y reportes del sistema, además de cualquier tipo de documento requerido (hojas de cálculo, diagramas o imágenes). El acceso a la información publicada se controla mediante la definición de perfiles para los usuarios autorizados, facilitando la toma de decisiones en cualquier momento.

Características generales del producto

- Completamente en español.
- Base de datos en formato Paradox® y posibilidad de uso en formato MS-SQL®.
- Traductor automático de datos de versiones Aspel-COI 3X y 4.0.
- Actualización en línea vía Internet a las últimas mejoras de la versión (Aspel-AL).
- Perfiles del usuario para un acceso seguro a la información (módulo mejorado).
- Disponible en versiones de 1 usuario 99 empresas y licencias de usuarios adicionales.

Requerimientos mínimos de hardware y software:

- *Procesador Intel Pentium® o compatible, de 300 Mhz o superior.*
- *256 MB de RAM.*
- *140 MB de espacio libre en disco duro.*
- *Monitor Super VGA (800x600) o superior.*
- *Microsoft Windows® NT, 2000, XP, 2003 o Vista.*