



## Definición de nuevas tasas de IVA

Para modificar las tasas de impuesto y trabajar con el sistema Aspel-SAE, se debe:

1. Ingresar al menú Utilerías/ Configuración/ Inventarios en la pestaña de Impuestos y modificar el porcentaje del impuesto 4 al 16 % u 11% según sea el caso, para que al momento que se agregue un nuevo esquema de impuestos se sugiera por default en el rubro de IVA esta nueva tasa.

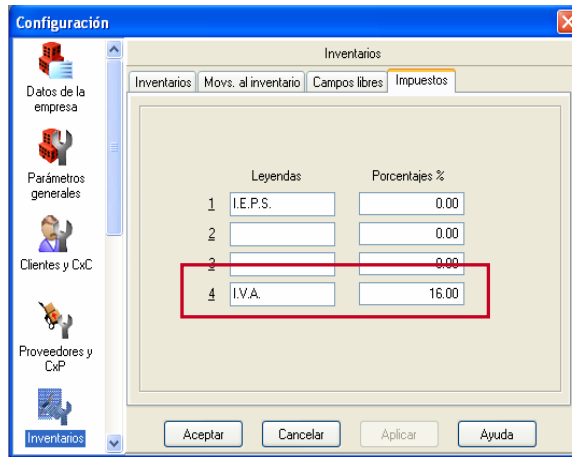


Figura 1. Definición de nuevas tasas de IVA.

2. Identificar los esquemas de impuestos que se están manejando, para ello se recomienda acceder a Ver/ Personalización de consultas y agregar en la consulta de Inventarios y Servicios el campo <Inv-cveEsqImp> que corresponde al número del esquema de impuestos.

Clave	Descripción	Línea	Existencias	cveEsqImp
ACEF	ACEITERA FLEXIBLE	OIL		0.001
ACEF-1000ml	ACEITERA FLEXIBLE 1000ml	OIL	90.001	1
ACEF-100ml	ACEITERA FLEXIBLE 100ml	OIL	90.001	1
ACEF-200ml	ACEITERA FLEXIBLE 200ml	OIL	90.001	1
ACEF-300ml	ACEITERA FLEXIBLE 300ml	OIL	90.001	1
ACEF-400ml	ACEITERA FLEXIBLE 400ml	OIL	90.001	1
ACEF-500ml	ACEITERA FLEXIBLE 500ml	OIL	90.001	1
ACEF-600ml	ACEITERA FLEXIBLE 600ml	OIL	90.001	1
ACEF-700ml	ACEITERA FLEXIBLE 700ml	OIL	90.001	1
ACEF-800ml	ACEITERA FLEXIBLE 800ml	OIL	90.001	1
ACEF-900ml	ACEITERA FLEXIBLE 900ml	OIL	90.001	1
AERGRF-PROF	AEROGRAFO PROF REGULABLE	HER	5.001	1
AL-52.5x50-2P	ALACENA 52.5x50 ALTO/ANCH (2 PTAS)	PROD	0.001	1
AL-70x50-2P	ALACENA 7 x50 ALTO/ANCH (2 PTAS)	PROD	0.001	1
ALICAT-GUS	ALICATA TIPO /GUSANO	HER	0.001	1
ANT-DBL-UV-HF	ANTENA DOBLE BAND UHF-VHF	ACCE	97.001	1

Figura 2. Identificando los esquemas de impuestos utilizados.

- Ingresar a Inventarios/ Archivos/ Catálogo de Esquema de impuestos, y en los esquemas que se están utilizando, modificar el porcentaje de IVA de 15 a 16 % (o del 10 a 11%), así como el IEPS en caso de que haya productos que lo manejen.

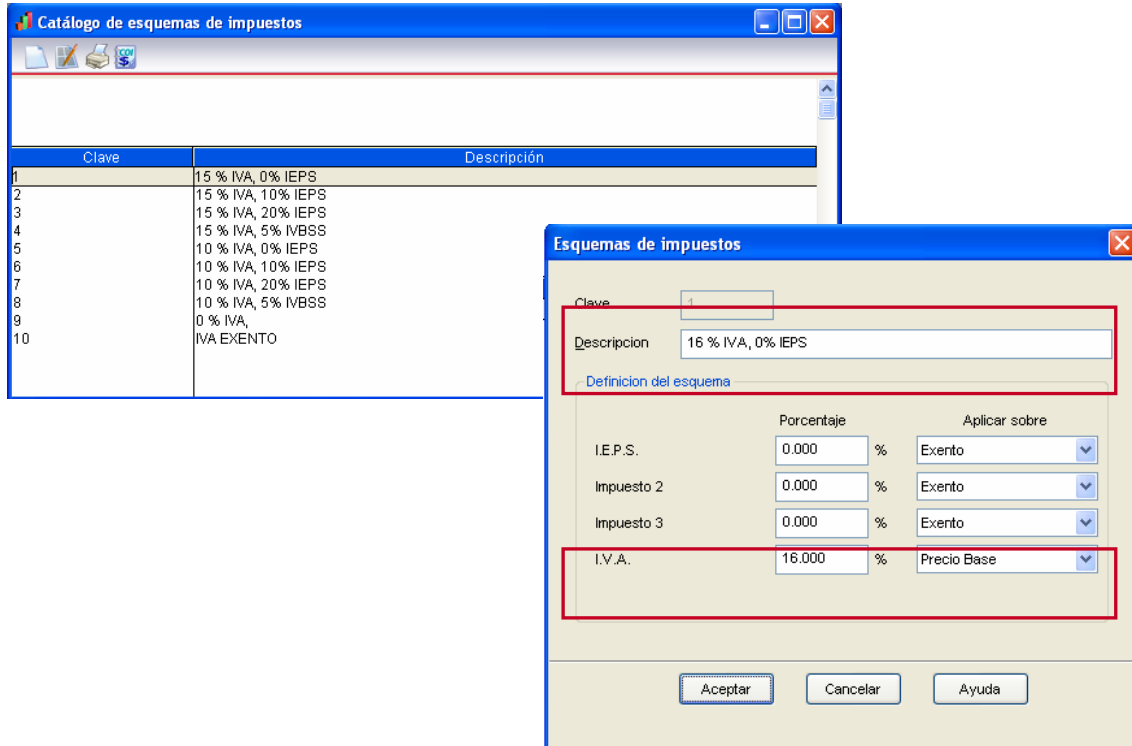


Figura 3. Actualizando los esquemas de impuestos utilizados.

- ¡El sistema está listo para iniciar la captura de información!